

# Šroub do dřeva s vnitřním závitem Torab® P



## Výhody



- Šrouby do dřeva s vnitřním napojovacím závitem M 6 nebo M 8 v jednom kusu pro našroubování např. závitových tyčí; není zapotřebí žádný další adaptér.
- Dvojitě stoupání závitu pro rychlejší montáž
- Úspora času v porovnání s alternativní metodou činí cca. 50 %.
- V kombinaci s např. víceúčelovou hmoždinkou MZK optimální řešení zejména pro děrované cihly, stavební desky atd.

## Vhodné stavební materiály

### vhodné



• Dřevo

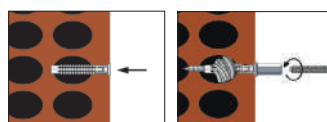
• Nylonové hmoždinky



## Montáž



Alternativní použití: 15 sekund



Torab® P : 8 sekund

## Torab® P, galvanicky pozinkováno

Typ	Závit do dřeva	Připojovací závit	Pohon	Vhodné pro hmoždinky Ø [mm]	€/ 100 ks	[ks]	[ks]
Torab P M6	4,5 x 35	M 6	SW 10	6		100	1.800
Torab P M8	5,5 x 45	M 8	SW 10	8		50	900



## Klíč-ořech pro montáž Torab® P

Typ	Číslo výrobku	€/ 1 ks	[ks]	[ks]
Klíčořech 10	910LLTRBCA		1	-

## Doporučené zatížení dřeva (C24) plně přišroubované není nutné žádné předvrtávání

Typ	Min. hloubka zašroubování [mm]	Odolnost proti vytažení $F_{rec}$ [kN]	max. ohybový moment $M_{rec}$ [kN]	max. smyková síla $V_{rec}$ [kN]
Torab P M6	30	0,39	0,54	0,61
Torab P M8	40	0,66	1,08	0,96