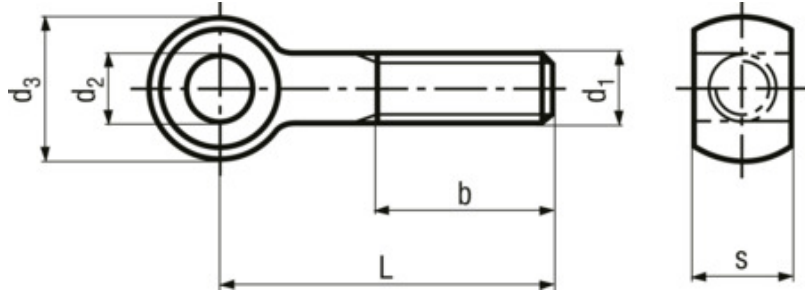


# Šrouby s okem

## DIN 444A



Norma **DIN 444 A**, ~UNI 6058, ~ČSN 021167

Závitem částečným závitem

Materiál Ocel

Třída pevnosti 4.6

Povrchová úprava pozinkováno modře

d1	L	d2 H9	d3 max.	s max.	b
M5	30	5	12	8	16
M5	40	5	12	8	16
M5	50	5	12	8	16
M6	30	6	14	9	18
M6	40	6	14	9	18
M6	50	6	14	9	18
M6	60	6	14	9	18
M6	70	6	14	9	18
M6	80	6	14	9	18
M6	100	6	14	9	18
M8	30	8	18	11	22
M8	40	8	18	11	22
M8	50	8	18	11	22
M8	60	8	18	11	22
M8	70	8	18	11	22
M8	80	8	18	11	22
M8	100	8	18	11	22
M8	120	8	18	11	22
M8	140	8	18	11	28
M10	30	10	20	14	17

<b>d1</b>	<b>L</b>	<b>d2 H9</b>	<b>d3 max.</b>	<b>s max.</b>	<b>b</b>
M10	40	10	20	14	26
M10	50	10	20	14	26
M10	60	10	20	14	26
M10	70	10	20	14	26
M10	80	10	20	14	26
M10	100	10	20	14	26
M10	120	10	20	14	26
M10	140	10	20	14	32
M12	50	12	25	17	30
M12	60	12	25	17	30
M12	70	12	25	17	30
M12	80	12	25	17	30
M12	100	12	25	17	30
M12	120	12	25	17	30
M12	140	12	25	17	36
M12	150	12	25	17	36
M12	180	12	25	17	36
M12	200	12	25	17	36
M16	60	16	32	19	38
M16	70	16	32	19	38
M16	80	16	32	19	38
M16	100	16	32	19	38
M16	120	16	32	19	38
M16	140	16	32	19	44
M16	150	16	32	19	44
M16	180	16	32	19	44
M16	200	16	32	19	44
M16	240	16	32	19	57
M16	300	16	32	19	57
M20	80	18	40	24	46
M20	100	18	40	24	46
M20	120	18	40	24	46
M20	140	18	40	24	52
M20	150	18	40	24	52
M20	180	18	40	24	52
M20	200	18	40	24	52
M20	240	18	40	24	65
M20	300	18	40	24	65
M24	80	22	45	28	52
M24	100	22	45	28	54
M24	120	22	45	28	54
M24	140	22	45	28	60
M24	150	22	45	28	60
M24	180	22	45	28	60
M24	200	22	45	28	60
M24	240	22	45	28	73
M24	300	22	45	28	73
M30	100	28	55	34	66
M30	120	28	55	34	66
M30	140	28	55	34	72

---

<b>d1</b>	<b>L</b>	<b>d2 H9</b>	<b>d3 max.</b>	<b>s max.</b>	<b>b</b>
M30	150	28	55	34	72
M30	180	28	55	34	72
M30	200	28	55	34	72
M30	240	28	55	34	85
M30	300	28	55	34	85

---