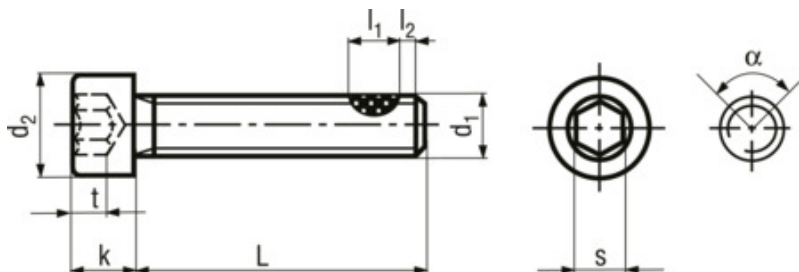


Šrouby s válcovou hlavou s vnitřním šestihranem s plným závitem s povlakem TufLok®



Norma **DIN 912** (Norma stažena), ISO 4762, ~UNI 5931, ~ČSN 021143

Výrobce

TufLok®

Dodatečné informace

Obchodní kvalitou jakosti ocele A2 a A4 je třída pevnosti 70 /pevnost v tahu 700 N/mm²). Pevnost šroubu je označena na hlavě a definována příslušnou výrobkovou normou.
Úhel napovlakování α na těle šroubu přibl. 90°. Okrajová oblast (přechod nástřiku) až do 180°.
Délka povlaku $l_1 = \sim 4$ až 6 stoupání závitu.
Přibližně 2 až 3 stoupání bez povlaku pro zajištění bezproblémového zašroubování (l_2).

Tvar hlavy

Válcová

Tvar pro utahování

Vnitřní šestihran

Závitem

plným závitem

Materiál

Nerezová ocel

Typ materiálu

A2

d1	L	d2	k max.	s	t min.
M2,5	5	4,5	2,5	2	1,1
M2,5	8	4,5	2,5	2	1,1
M2,5	10	4,5	2,5	2	1,1
M2,5	14	4,5	2,5	2	1,1
M3	4	5,5	3	2,5	1,3
M3	6	5,5	3	2,5	1,3
M3	8	5,5	3	2,5	1,3
M3	10	5,5	3	2,5	1,3
M3	12	5,5	3	2,5	1,3
M3	16	5,5	3	2,5	1,3

d1	L	d2	k max.	s	t min.
M3	20	5,5	3	2,5	1,3
M4	6	7	4	3	2
M4	8	7	4	3	2
M4	10	7	4	3	2
M4	12	7	4	3	2
M4	16	7	4	3	2
M4	20	7	4	3	2
M4	25	7	4	3	2
M4	30	7	4	3	2
M5	8	8,5	5	4	2,5
M5	10	8,5	5	4	2,5
M5	12	8,5	5	4	2,5
M5	16	8,5	5	4	2,5
M5	20	8,5	5	4	2,5
M5	25	8,5	5	4	2,5
M6	10	10	6	5	3
M6	12	10	6	5	3
M6	16	10	6	5	3
M6	20	10	6	5	3
M6	25	10	6	5	3