

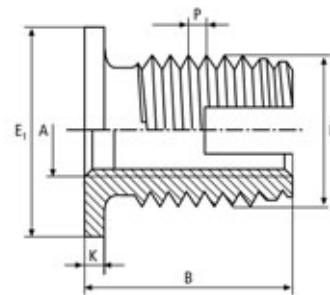
### Použití

Závitová vložka Ensat®-SK 302 1 s řeznou drážkou a hlavou je samořezným spojovacím pvkem pro vytváření vysoce zatížitelných šroubových spojů, odolných vůči opotřeбенí a vibracím v materiálech s menší pevností ve střihu.

Je vhodná pro montáž v následujících materiálech:

- slitiny z lehkých kovů
- litině, mosazi, bronzu, NE – kovů
- umělých hmotách, vrstvených hmotách
- tvrdém dřevě

Hlava slouží jako uložení elektrických kontaktů, pro současné upevnění několika dílů, v namáhání proti hlavě se tažná síla podstatně zvyšuje.



Rozměry v mm

číslo dílu	vnitřní závit	vnější závit		průměr hlavy	výška hlavy	délka	Průměr vrtaného otvoru pro kovy (směrová hodnota)	min. hloubka otvoru u slepých otvorů
	A	E	P	E <sub>1</sub>	K			
302 100 040 ...	M 4	6,5	0,75	9	1	9	6,1 až 6,2	10
302 100 050 ...	M 5	8	1	11	1	11	7,5 až 7,6	12
302 100 060 ...	M 6	10	1,5	13	1,5	15,5	9,2 až 9,4	16
302 100 080 ...	M 8	12	1,5	15	1,5	16,5	11,2 až 11,4	17
302 100 100 ...	M 10	14	1,5	17	1,5	19,5	13,2 až 13,4	20

### Příklad nalezení čísla dílu

Samořezná závitová vložka Ensat®-SK podnikové normy 302 1 s vnitřním závitem A = M5 z oceli, vytvrzená, pozinkovaná, silnovrstvě pasivována: Ensat®-S 302 100 050.112

### Materiály

Ocel povrchově vytvrzená, pozinkovaná, modře pasivována  
 Ocel povrchově vytvrzená, pozinkovaná, silnovrstvě pasivována  
 Ocel povrchově vytvrzená, Zinek/Nikl, transparentně pasivována  
 Nerez 1.4305  
 Mosaz

Art. Č. (čtvrtá skupina čísel) ... .. 110  
 Art. Č. (čtvrtá skupina čísel) ... .. 112  
 Art. Č. (čtvrtá skupina čísel) ... .. 143  
 Art. Č. (čtvrtá skupina čísel) ... .. 500  
 Art. Č. (čtvrtá skupina čísel) ... .. 800

**Jiné materiály, provedení, (např. jemný závit) a zušlechťení na poptávku.**

### Tolerance

ISO 2768-m

### Závit

Vnitřní závit A: dle ISO 6H  
 Vnější závit E: dle KKV-předpisu  
 Vnitřní závit UNC, UNF, Whitworth na poptávku